

Volkswagen Passat Variant R-Line TDi DSG PANO NAVI Business



Unser Angebotspreis:

41.990,-€

35.286,- € netto

19 % MwSt ausweisbar

Fahrzeugnummer 14874



Zertifizierte
Gebrauchtwagen



Nutzfahrzeuge



Volkswagen

Schnellinformationen

Fahrzeugart	Vorführfahrzeug	Klasse	Passat Variant
Kategorie	Kombi	Hubraum	1968 cm ³
Erstzulassung	02/2024	Außenfarbe	Rot
Laufleistung	21000 km	Innenfarbe	Andere
Leistung	110 kW (150 PS)	Innenausstattung	Andere
Kraftstoffart	Diesel		
Getriebe	Automatik		

Autohaus Stoye-Team

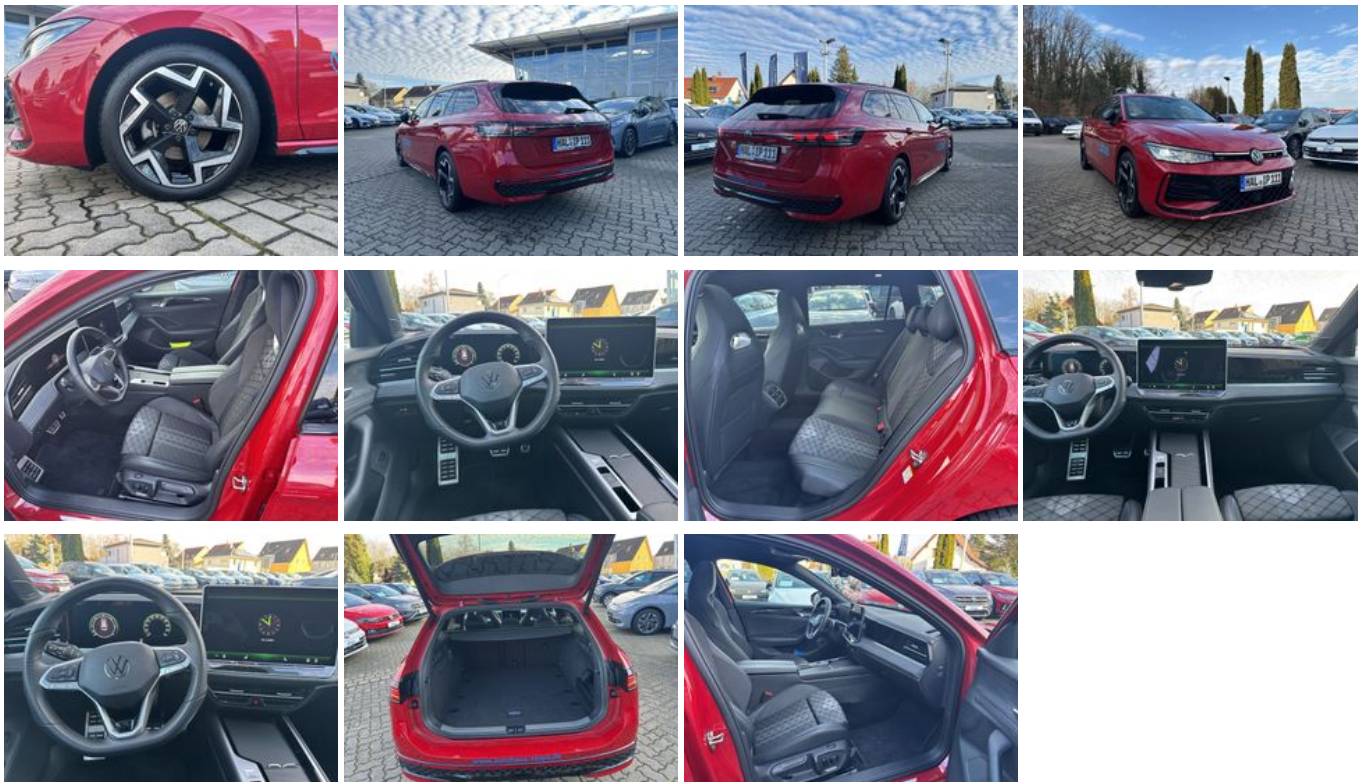
+49 345 / 55 88-70
info@autohaus-stoye.de

Umwelt und Normen

Energieverbrauch (kombiniert) in l/100 km:	5,2
CO ₂ -Emissionen (kombiniert) in g/km:	136,0
CO ₂ -Klasse:	E

Fahrzeugausstattung

3-Zonen-Klimaautomatik	Abgedunkelte Scheiben
Alarmanlage	Ambiente-Beleuchtung
Anhängerkupplung schwenkbar	Armlehne
Beheizbare Frontscheibe	Beheizbares Lenkrad
Berganfahrassistent	Bluetooth
Elektr. Heckklappe	Elektr. Seitenspiegel
Elektr. Seitenspiegel anklappbar	Elektr. Sitzeinstellung
Elektr. Sitzeinstellung, hinten	Fernlichtassistent
Freisprecheinrichtung	Garantie
Geschwindigkeitsbegrenzer	Head-Up Display
Lederlenkrad	Leichtmetallfelgen
Lichtsensor	Lordosenstütze
Metallic	Multifunktionslenkrad
Müdigkeitswarner	Navigationssystem
Nichtraucher-Fahrzeug	Panorama-Dach
Reifendruckkontrolle	Scheckheftgepflegt
Schlüssellose Zentralverriegelung (Keyless)	Sitzheizung
Soundsystem	Sportfahrwerk
Sportpaket	Sportsitze
Standheizung	Totwinkel-Assistent
Verkehrszeichenerkennung	Volldigitales Kombiinstrument
Zentralverriegelung	



* Ehemaliger Neupreis (Unverbindliche Preisempfehlung des Herstellers am Tag der Erstzulassung)

** Die angegebenen Verbrauchs- und Emissionswerte wurden nach den gesetzlich vorgeschriebenen Messverfahren ermittelt. Am 1. Januar 2022 hat der WLTP-Prüfzyklus den NEFZ-Prüfzyklus vollständig ersetzt, sodass für nach diesem Datum neu typgenehmigte Fahrzeuge keine NEFZ-Werte vorliegen. Weitere Informationen zum offiziellen Kraftstoffverbrauch und den offiziellen spezifischen CO₂-Emissionen neuer Personenkraftwagen können dem "Leitfaden über den Kraftstoffverbrauch, die CO₂-Emission und den Stromverbrauch neuer Personenkraftwagen" entnommen werden, der an allen Verkaufsstellen, bei der Deutsche Automobil Treuhand GmbH (DAT), Hellmuth-Hirth-Straße 1, 73760 Ostfildern-Scharnhausen, und unter <https://www.dat.de/co2/> unentgeltlich erhältlich ist.

Weitere Informationen zum Fahrzeug und Finanzierung finden Sie auf unserer Homepage

