

Volkswagen Touran R-Line TSi DSG Navi 7S LED Kamera Highlin



Unser Angebotspreis:

32.590,-€

27.387,- € netto

19 % MwSt ausweisbar

Fahrzeugnummer 19050

www.autohaus-stoye.de
Tel: 0345-55887-70

Schnellinformationen

Fahrzeugart	Gebrauchtfahrzeug	Klasse	Touran
Kategorie	Van/Minibus	Hubraum	1498 cm ³
Erstzulassung	04/2024	Außenfarbe	Schwarz
Laufleistung	24719 km	Innenfarbe	Andere
Leistung	110 kW (150 PS)	Innenausstattung	Andere
Kraftstoffart	Benzin		
Getriebe	Automatik		

Autohaus Stoye-Team

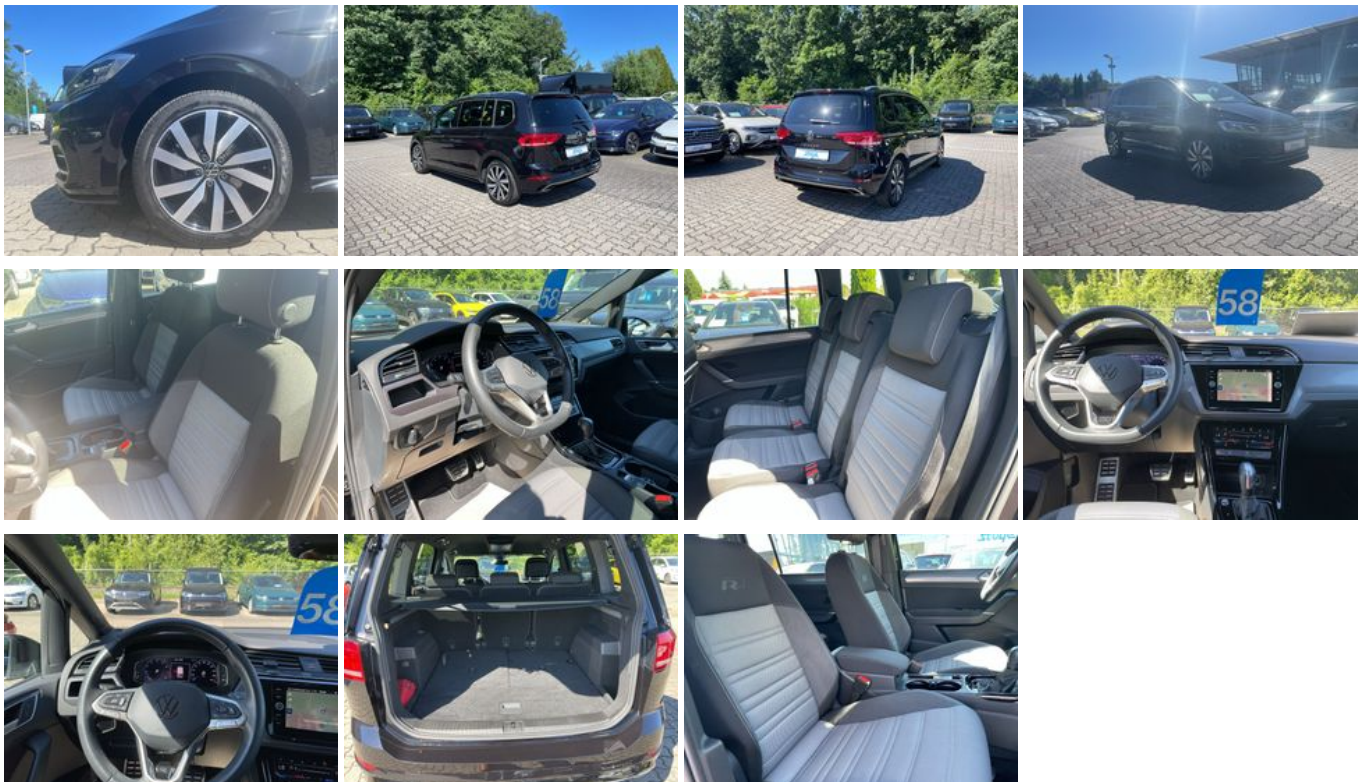
+49 345 / 55 88-70
info@autohaus-stoye.de

Umwelt und Normen

Energieverbrauch (kombiniert) in l/100 km:	6,9
CO ₂ -Emissionen (kombiniert) in g/km:	156,0
CO ₂ -Klasse:	F

Fahrzeugausstattung

3-Zonen-Klimaautomatik	Abgedunkelte Scheiben
Ambiente-Beleuchtung	Armlehne
Bluetooth	Elektr. Seitenspiegel
Elektr. Seitenspiegel anklappbar	Freisprecheinrichtung
Garantie	Isofix
Lederlenkrad	Leichtmetallfelgen
Lichtsensoren	Lordosenstütze
Metallic	Multifunktionslenkrad
Müdigkeitswarner	Navigationssystem
Nichtraucher-Fahrzeug	Reifendruckkontrolle
Schaltwippen	Scheckheftgepflegt
Schlüssellose Zentralverriegelung (Keyless)	Sitzheizung
Sportfahrwerk	Sportpaket
Totwinkel-Assistent	Volldigitales Kombiinstrument
Zentralverriegelung	



* Ehemaliger Neupreis (Unverbindliche Preisempfehlung des Herstellers am Tag der Erstzulassung)

** Die angegebenen Verbrauchs- und Emissionswerte wurden nach den gesetzlich vorgeschriebenen Messverfahren ermittelt. Am 1. Januar 2022 hat der WLTP-Prüfzyklus den NEFZ-Prüfzyklus vollständig ersetzt, sodass für nach diesem Datum neu typgenehmigte Fahrzeuge keine NEFZ-Werte vorliegen. Weitere Informationen zum offiziellen Kraftstoffverbrauch und den offiziellen spezifischen CO₂-Emissionen neuer Personenkraftwagen können dem "Leitfaden über den Kraftstoffverbrauch, die CO₂-Emission und den Stromverbrauch neuer Personenkraftwagen" entnommen werden, der an allen Verkaufsstellen, bei der Deutsche Automobil Treuhand GmbH (DAT), Hellmuth-Hirth-Straße 1, 73760 Ostfildern-Scharnhhausen, und unter <https://www.dat.de/co2/> unentgeltlich erhältlich ist.

Weitere Informationen zum Fahrzeug und Finanzierung finden Sie auf unserer Homepage

