

## Skoda Fabia Essence PDC;CARPLAY;FSE;LED



Unser Angebotspreis:

**19.990,-€**

16.798,- € netto

19 % MwSt ausweisbar

Fahrzeugnummer 19302

### Schnellinformationen

Fahrzeugart	Gebrauchtfahrzeug	Klasse	Fabia
Kategorie	Limousine	Hubraum	999 cm <sup>3</sup>
Erstzulassung	10/2025	Außenfarbe	Weiß
Laufleistung	1621 km	Innenfarbe	Grau
Leistung	70 kW (95 PS)	Innenausstattung	Andere
Kraftstoffart	Benzin		
Getriebe	Schaltgetriebe		

Autohaus Stoye-Team

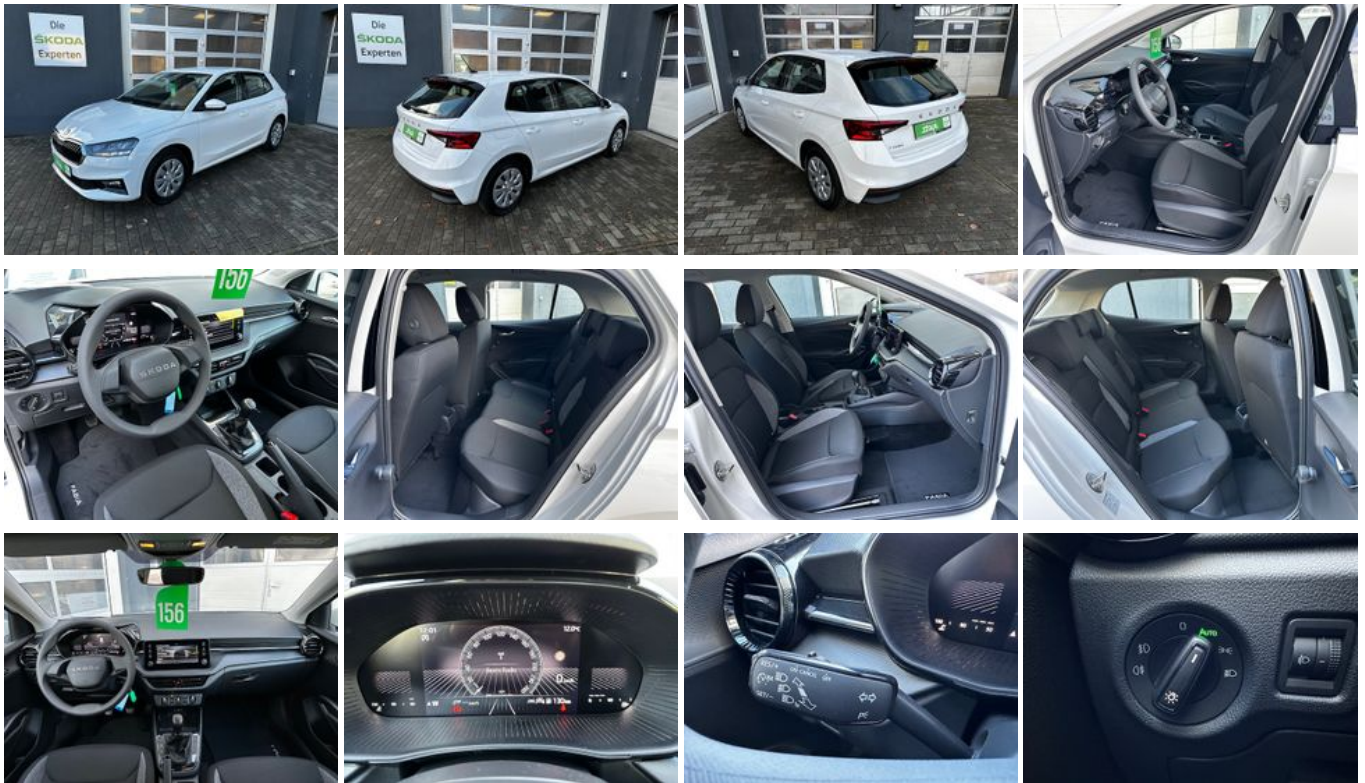
+49 345 / 55 88-70  
info@autohaus-stoye.de

### Umwelt und Normen

Energieverbrauch (kombiniert) in l/100 km:	5,0
CO <sub>2</sub> -Emissionen (kombiniert) in g/km:	112,0
CO <sub>2</sub> -Klasse:	C

## Fahrzeugausstattung

Elektr. Fensterheber	Elektr. Seitenspiegel
Garantie	Klimaanlage
Metallic	Müdigkeitswarner
Nichtraucher-Fahrzeug	Notbremsassistent
Reifendruckkontrolle	Scheckheftgepflegt
Sitzheizung	Verkehrszeichenerkennung
Zentralverriegelung	



\* Ehemaliger Neupreis (Unverbindliche Preisempfehlung des Herstellers am Tag der Erstzulassung)

\*\* Die angegebenen Verbrauchs- und Emissionswerte wurden nach den gesetzlich vorgeschriebenen Messverfahren ermittelt. Am 1. Januar 2022 hat der WLTP-Prüfzyklus den NEFZ-Prüfzyklus vollständig ersetzt, sodass für nach diesem Datum neu typgenehmigte Fahrzeuge keine NEFZ-Werte vorliegen. Weitere Informationen zum offiziellen Kraftstoffverbrauch und den offiziellen spezifischen CO<sub>2</sub>-Emissionen neuer Personenkraftwagen können dem "Leitfaden über den Kraftstoffverbrauch, die CO<sub>2</sub>-Emission und den Stromverbrauch neuer Personenkraftwagen" entnommen werden, der an allen Verkaufsstellen, bei der Deutsche Automobil Treuhand GmbH (DAT), Hellmuth-Hirth-Straße 1, 73760 Ostfildern-Scharnhausen, und unter <https://www.dat.de/co2/> unentgeltlich erhältlich ist.

**Weitere Informationen zum Fahrzeug und Finanzierung finden Sie auf unserer Homepage**

