

## Volkswagen Polo R-Line TSi DSG Matrix ACC R-Line



Unser Angebotspreis:

**22.690,-€**

19.067,- € netto

19 % MwSt ausweisbar

Fahrzeugnummer 14909

## Schnellinformationen

Fahrzeugart	Gebrauchtfahrzeug	Klasse	Polo
Kategorie	Limousine	Hubraum	999 cm <sup>3</sup>
Erstzulassung	08/2024	Außenfarbe	Rot
Laufleistung	12650 km	Innenfarbe	Andere
Leistung	70 kW (95 PS)	Innenausstattung	Andere
Kraftstoffart	Benzin		
Getriebe	Automatik		

Autohaus Stoye-Team

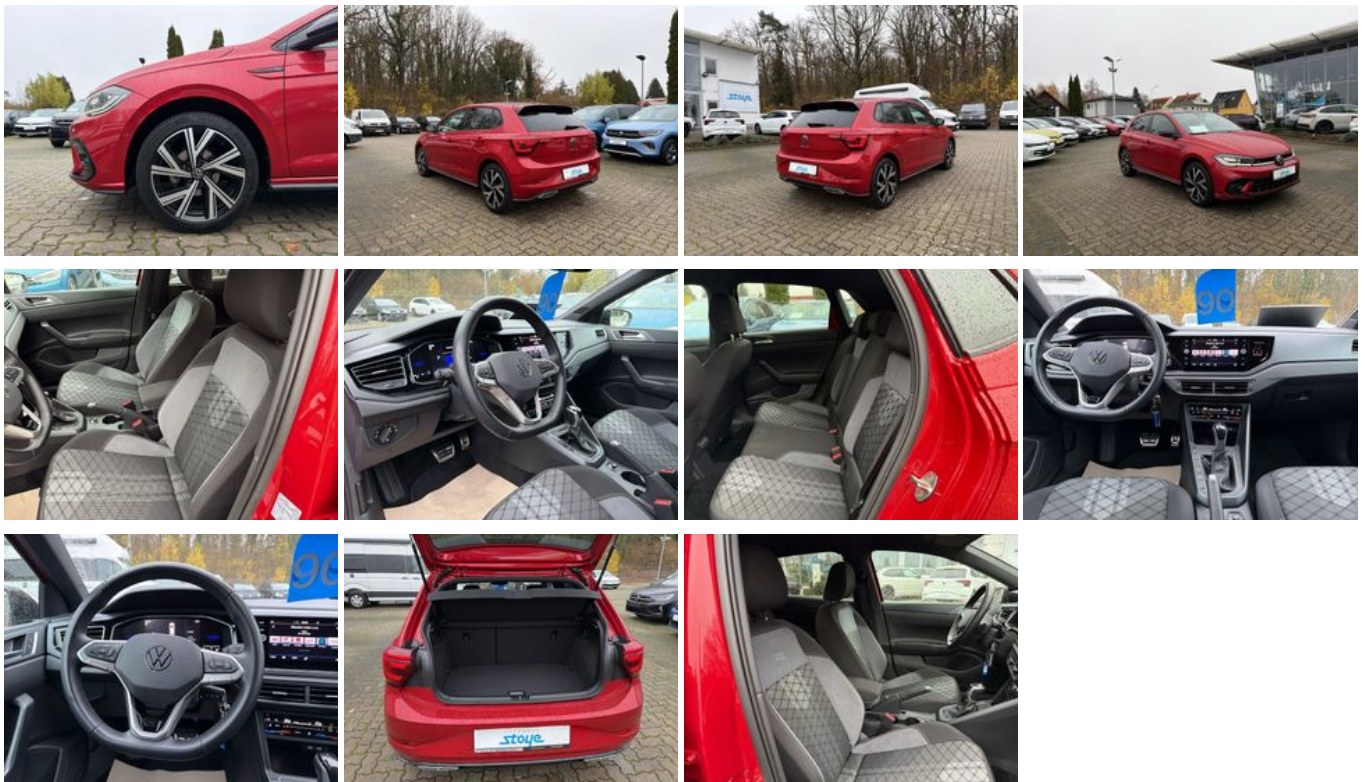
+49 345 / 55 88-70  
info@autohaus-stoye.de

## Umwelt und Normen

Energieverbrauch (kombiniert) in l/100 km:	5,7
CO <sub>2</sub> -Emissionen (kombiniert) in g/km:	129,0
CO <sub>2</sub> -Klasse:	D

## Fahrzeugausstattung

2-Zonen-Klimaautomatik	Abgedunkelte Scheiben
Ambiente-Beleuchtung	Armlehne
Berganfahrassistent	Elektr. Fensterheber
Elektr. Seitenspiegel	Elektr. Seitenspiegel anklappbar
Fernlichtassistent	Garantie
HU neu	Lederlenkrad
Leichtmetallfelgen	Lichtsensor
Lordosenstütze	Metallic
Multifunktionslenkrad	Müdigkeitswarner
Nichtraucher-Fahrzeug	Reifendruckkontrolle
Schaltwippen	Scheckheftgepflegt
Sitzheizung	Sportfahrwerk
Sportpaket	Sportsitze
Totwinkel-Assistent	Verkehrszeichenerkennung
Volldigitales Kombiinstrument	Zentralverriegelung



\* Ehemaliger Neupreis (Unverbindliche Preisempfehlung des Herstellers am Tag der Erstzulassung)

\*\* Die angegebenen Verbrauchs- und Emissionswerte wurden nach den gesetzlich vorgeschriebenen Messverfahren ermittelt. Am 1. Januar 2022 hat der WLTP-Prüfzyklus den NEFZ-Prüfzyklus vollständig ersetzt, sodass für nach diesem Datum neu typgenehmigte Fahrzeuge keine NEFZ-Werte vorliegen. Weitere Informationen zum offiziellen Kraftstoffverbrauch und den offiziellen spezifischen CO<sub>2</sub>-Emissionen neuer Personenkraftwagen können dem "Leitfaden über den Kraftstoffverbrauch, die CO<sub>2</sub>-Emission und den Stromverbrauch neuer Personenkraftwagen" entnommen werden, der an allen Verkaufsstellen, bei der Deutsche Automobil Treuhand GmbH (DAT), Hellmuth-Hirth-Straße 1, 73760 Ostfildern-Scharnhausen, und unter <https://www.dat.de/co2/> unentgeltlich erhältlich ist.

**Weitere Informationen zum Fahrzeug und Finanzierung finden Sie auf unserer Homepage**

