

## Volkswagen Touran Highline TSi DSG Navi AZV Kamera



Unser Angebotspreis:

**37.990,-€**

31.924,- € netto

19 % MwSt ausweisbar

Fahrzeugnummer 19324

## Schnellinformationen

Fahrzeugart	Gebrauchtfahrzeug	Klasse	Touran
Kategorie	Van/Minibus	Hubraum	1498 cm <sup>3</sup>
Erstzulassung	04/2025	Außenfarbe	Schwarz
Laufleistung	15527 km	Innenfarbe	Andere
Leistung	110 kW (150 PS)	Innenausstattung	Andere
Kraftstoffart	Benzin		
Getriebe	Automatik		

Autohaus Stoye-Team

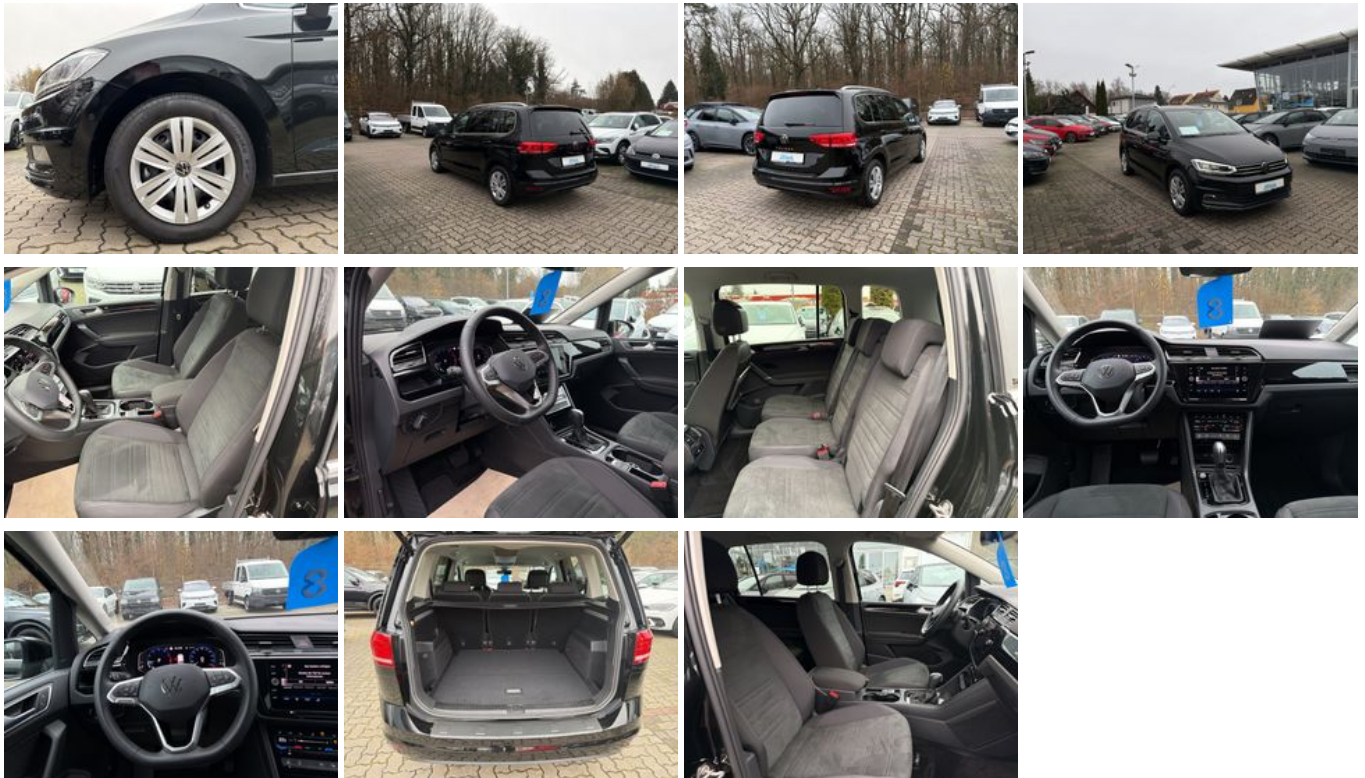
+49 345 / 55 88-70  
info@autohaus-stoye.de

## Umwelt und Normen

Energieverbrauch (kombiniert) in l/100 km:	6,4
CO <sub>2</sub> -Emissionen (kombiniert) in g/km:	145,0
CO <sub>2</sub> -Klasse:	E

## Fahrzeugausstattung

3-Zonen-Klimaautomatik	Abgedunkelte Scheiben
Alarmanlage	Ambiente-Beleuchtung
Anhängerkupplung schwenkbar	Anhängerrangierassistent
Armlehne	Beheizbare Frontscheibe
Bluetooth	Elektr. Seitenspiegel
Elektr. Seitenspiegel anklappbar	Fernlichtassistent
Freisprecheinrichtung	Garantie
HU neu	Isofix
Lederlenkrad	Leichtmetallfelgen
Lichtsensor	Lordosenstütze
Metallic	Multifunktionslenkrad
Müdigkeitswarner	Navigationssystem
Nichtraucher-Fahrzeug	Reifendruckkontrolle
Schaltwippen	Scheckheftgepflegt
Schlüssellose Zentralverriegelung (Keyless)	Sitzheizung
Totwinkel-Assistent	Verkehrszeichenerkennung
Volldigitales Kombiinstrument	Zentralverriegelung



\* Ehemaliger Neupreis (Unverbindliche Preisempfehlung des Herstellers am Tag der Erstzulassung)

\*\* Die angegebenen Verbrauchs- und Emissionswerte wurden nach den gesetzlich vorgeschriebenen Messverfahren ermittelt. Am 1. Januar 2022 hat der WLTP-Prüfzyklus den NEFZ-Prüfzyklus vollständig ersetzt, sodass für nach diesem Datum neu typgenehmigte Fahrzeuge keine NEFZ-Werte vorliegen. Weitere Informationen zum offiziellen Kraftstoffverbrauch und den offiziellen spezifischen CO<sub>2</sub>-Emissionen neuer Personenkraftwagen können dem "Leitfaden über den Kraftstoffverbrauch, die CO<sub>2</sub>-Emission und den Stromverbrauch neuer Personenkraftwagen" entnommen werden, der an allen Verkaufsstellen, bei der Deutsche Automobil Treuhand GmbH (DAT), Hellmuth-Hirth-Straße 1, 73760 Ostfildern-Scharnhausen, und unter <https://www.dat.de/co2/> unentgeltlich erhältlich ist.

**Weitere Informationen zum Fahrzeug und Finanzierung finden Sie auf unserer Homepage**

