

## Volkswagen Tiguan R 4M Navi PANO Harman Akrapovic R



Unser Angebotspreis:

**43.180,-€**

Differenzbesteuert gemäß §25a UStG

Fahrzeugnummer 19416

### Schnellinformationen

|               |                         |                  |                      |
|---------------|-------------------------|------------------|----------------------|
| Fahrzeugart   | Gebrauchtfahrzeug       | Klasse           | Tiguan               |
| Kategorie     | SUV/Geländewagen/Pickup | Hubraum          | 1984 cm <sup>3</sup> |
| Erstzulassung | 10/2021                 | Außenfarbe       | Weiß                 |
| Laufleistung  | 26039 km                | Innenfarbe       | Andere               |
| Leistung      | 235 kW (320 PS)         | Innenausstattung | Vollleder            |
| Kraftstoffart | Benzin                  |                  |                      |
| Getriebe      | Automatik               |                  |                      |

Autohaus Stoye-Team

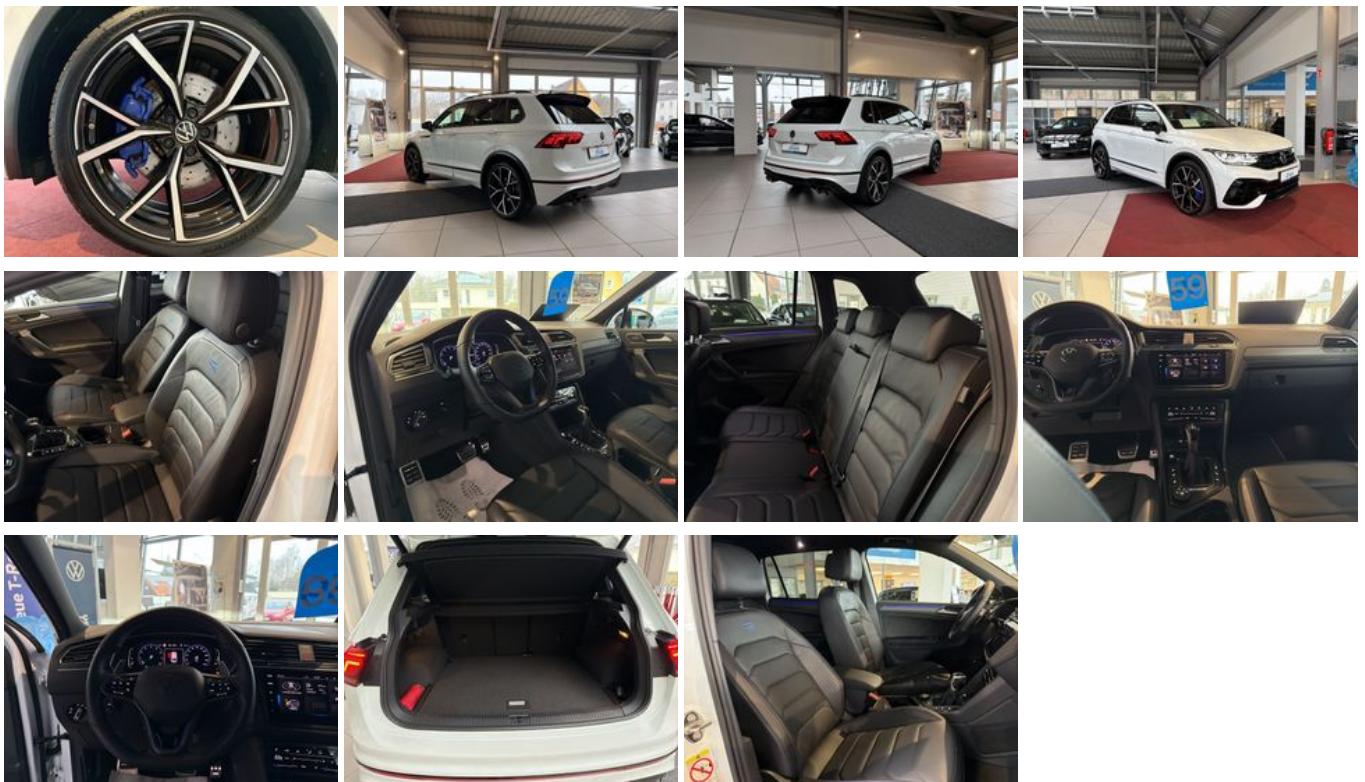
+49 345 / 55 88-70  
info@autohaus-stoye.de

### Umwelt und Normen

|   |       |
|---|-------|
| Energieverbrauch (kombiniert) in l/100 km:        | 10,1  |
| CO <sub>2</sub> -Emissionen (kombiniert) in g/km: | 228,0 |
| CO <sub>2</sub> -Klasse:                          | G     |

## Fahrzeugausstattung

|   |   |
|---|---|
| 3-Zonen-Klimaautomatik                      | Abgedunkelte Scheiben                       |
| Alarmanlage                                 | Ambiente-Beleuchtung                        |
| Armlehne                                    | Beheizbare Frontscheibe                     |
| Beheizbares Lenkrad                         | Berganfahrassistent                         |
| Bluetooth                                   | Elektr. Seitenspiegel                       |
| Elektr. Seitenspiegel anklappbar            | Elektr. Sitzeinstellung                     |
| Elektr. Sitzeinstellung mit Memory-Funktion | Freisprecheinrichtung                       |
| HU neu                                      | Head-Up Display                             |
| Isofix                                      | Lederlenkrad                                |
| Lichtsensoren                               | Lordosenstütze                              |
| Metallic                                    | Multifunktionslenkrad                       |
| Müdigkeitswarner                            | Navigationssystem                           |
| Nichtraucher-Fahrzeug                       | Panorama-Dach                               |
| Reifendruckkontrolle                        | Schaltwippen                                |
| Scheckheftgepflegt                          | Schlüssellose Zentralverriegelung (Keyless) |
| Sitzheizung                                 | Soundsystem                                 |
| Sportsitze                                  | Totwinkel-Assistent                         |
| Verkehrszeichenerkennung                    | Volldigitales Kombiinstrument               |
| Zentralverriegelung                         |   |



\* Ehemaliger Neupreis (Unverbindliche Preisempfehlung des Herstellers am Tag der Erstzulassung)

\*\* Die angegebenen Verbrauchs- und Emissionswerte wurden nach den gesetzlich vorgeschriebenen Messverfahren ermittelt. Am 1. Januar 2022 hat der WLTP-Prüfzyklus den NEFZ-Prüfzyklus vollständig ersetzt, sodass für nach diesem Datum neu typgenehmigte Fahrzeuge keine NEFZ-Werte vorliegen. Weitere Informationen zum offiziellen Kraftstoffverbrauch und den offiziellen spezifischen CO<sub>2</sub>-Emissionen neuer Personenkraftwagen können dem "Leitfaden über den Kraftstoffverbrauch, die CO<sub>2</sub>-Emission und den Stromverbrauch neuer Personenkraftwagen" entnommen werden, der an allen Verkaufsstellen, bei der Deutsche Automobil Treuhand GmbH (DAT), Hellmuth-Hirth-Straße 1, 73760 Ostfildern-Scharnhausen, und unter <https://www.dat.de/co2/> unentgeltlich erhältlich ist.

**Weitere Informationen zum Fahrzeug und Finanzierung finden Sie auf unserer Homepage**

