

## Volkswagen Tiguan Allspace R-Line 4Motion TDi DSG PANO AZV



Unser Angebotspreis:

**37.690,-€**

31.672,- € netto

19 % MwSt ausweisbar

Fahrzeugnummer 19605



Zertifizierte  
Gebrauchtwagen



Nutzfahrzeuge



Volkswagen

### Schnellinformationen

Fahrzeugart	Gebrauchtfahrzeug	Klasse	Tiguan Allspace
Kategorie	SUV/Geländewagen/Pic kup	Hubraum	1968 cm <sup>3</sup>
Erstzulassung	09/2022	Außenfarbe	Grau
Laufleistung	39548 km	Innenfarbe	Andere
Leistung	147 kW (200 PS)	Innenausstattung	Andere
Kraftstoffart	Diesel		
Getriebe	Automatik		

Autohaus Stoye-Team

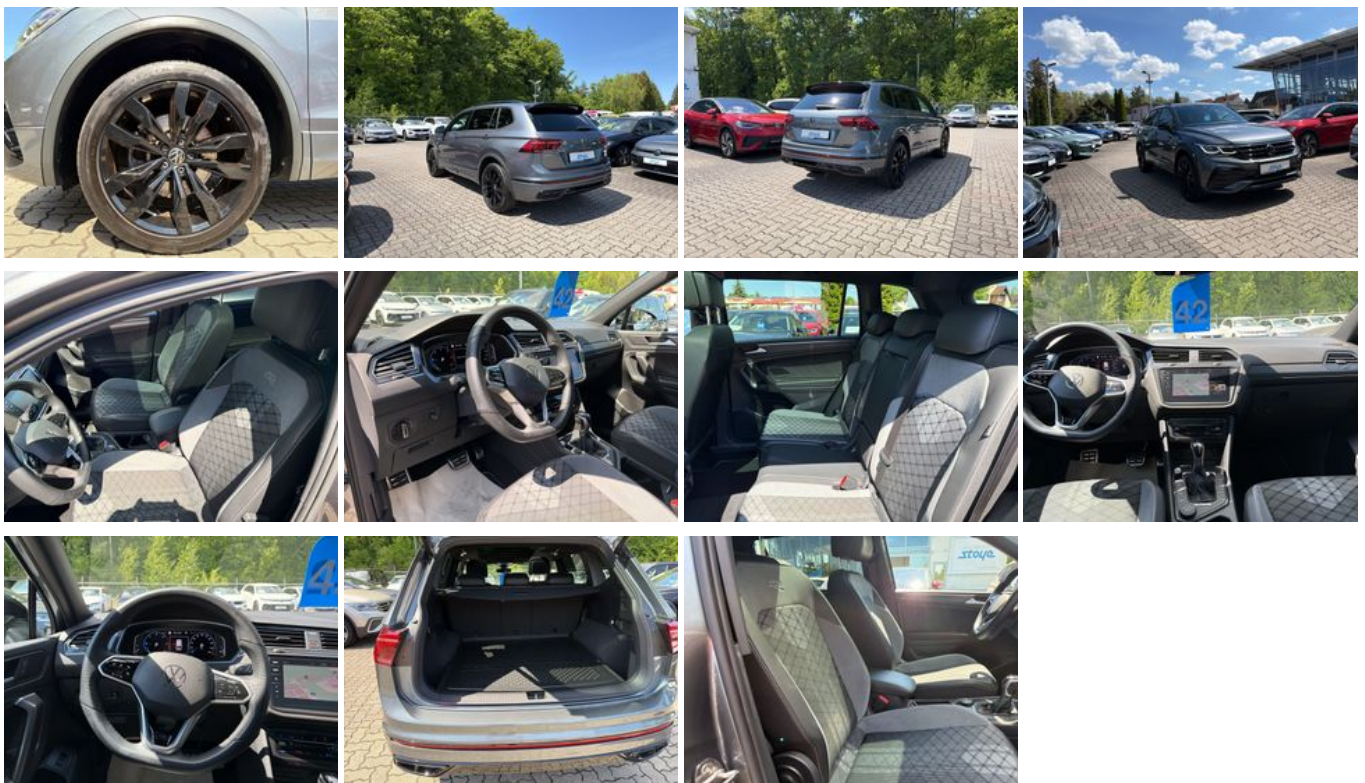
+49 345 / 55 88-70  
info@autohaus-stoye.de

### Umwelt und Normen

Energieverbrauch (kombiniert) in l/100 km:	6,7
CO <sub>2</sub> -Emissionen (kombiniert) in g/km:	177,0
CO <sub>2</sub> -Klasse:	G

## Fahrzeugausstattung

3-Zonen-Klimaautomatik	Abgedunkelte Scheiben
Alarmanlage	Ambiente-Beleuchtung
Anhängerkupplung schwenkbar	Armlehne
Beheizbares Lenkrad	Berganfahrassistent
Bluetooth	Elektr. Seitenspiegel
Elektr. Seitenspiegel anklappbar	Freisprecheinrichtung
Head-Up Display	Isofix
Lederlenkrad	Leichtmetallfelgen
Lichtsensor	Lordosenstütze
Metallic	Multifunktionslenkrad
Müdigkeitswarner	Navigationssystem
Nichtraucher-Fahrzeug	Panorama-Dach
Reifendruckkontrolle	Scheckheftgepflegt
Schlüssellose Zentralverriegelung (Keyless)	Sitzheizung
Sportfahrwerk	Sportpaket
Standheizung	Totwinkel-Assistent
Verkehrszeichenerkennung	Volldigitales Kombiinstrument
Zentralverriegelung	



\* Ehemaliger Neupreis (Unverbindliche Preisempfehlung des Herstellers am Tag der Erstzulassung)

\*\* Die angegebenen Verbrauchs- und Emissionswerte wurden nach den gesetzlich vorgeschriebenen Messverfahren ermittelt. Am 1. Januar 2022 hat der WLTP-Prüfzyklus den NEFZ-Prüfzyklus vollständig ersetzt, sodass für nach diesem Datum neu typgenehmigte Fahrzeuge keine NEFZ-Werte vorliegen. Weitere Informationen zum offiziellen Kraftstoffverbrauch und den offiziellen spezifischen CO<sub>2</sub>-Emissionen neuer Personenkraftwagen können dem "Leitfaden über den Kraftstoffverbrauch, die CO<sub>2</sub>-Emission und den Stromverbrauch neuer Personenkraftwagen" entnommen werden, der an allen Verkaufsstellen, bei der Deutsche Automobil Treuhand GmbH (DAT), Hellmuth-Hirth-Straße 1, 73760 Ostfildern-Scharnhausen, und unter <https://www.dat.de/co2/> unentgeltlich erhältlich ist.

**Weitere Informationen zum Fahrzeug und Finanzierung finden Sie auf unserer Homepage**

