

## Volkswagen Golf R 4M DSG Navi PANO Harman Kardon Matrix



Unser Angebotspreis:

**48.530,-€**

40.782,- € netto

19 % MwSt ausweisbar

Fahrzeugnummer 19620



Zertifizierte  
Gebrauchtwagen



Nutzfahrzeuge



Volkswagen

### Schnellinformationen

Fahrzeugart	Gebrauchtfahrzeug	Klasse	Golf
Kategorie	Limousine	Hubraum	1984 cm <sup>3</sup>
Erstzulassung	04/2025	Außenfarbe	Blau
Laufleistung	33310 km	Innenfarbe	Andere
Leistung	245 kW (333 PS)	Innenausstattung	Andere
Kraftstoffart	Benzin		
Getriebe	Automatik		

Autohaus Stoye-Team

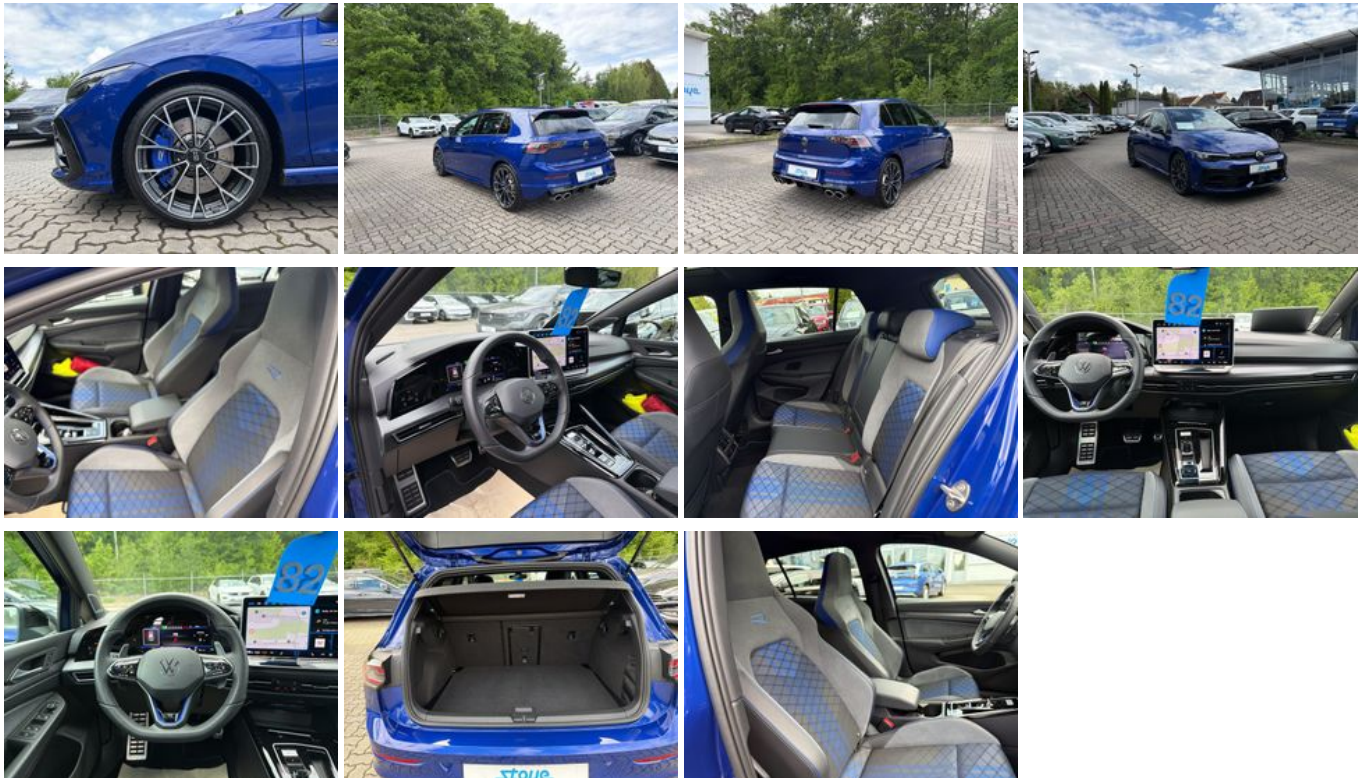
+49 345 / 55 88-70  
info@autohaus-stoye.de

### Umwelt und Normen

Energieverbrauch (kombiniert) in l/100 km:	8,2
CO <sub>2</sub> -Emissionen (kombiniert) in g/km:	186,0
CO <sub>2</sub> -Klasse:	G

## Fahrzeugausstattung

3-Zonen-Klimaautomatik	Abgedunkelte Scheiben
Alarmanlage	Ambiente-Beleuchtung
Armlehne	Beheizbares Lenkrad
Berganfahrassistent	Elektr. Seitenspiegel
Elektr. Seitenspiegel anklappbar	Fernlichtassistent
Geschwindigkeitsbegrenzer	Head-Up Display
Lederlenkrad	Lichtsensor
Lordosenstütze	Metallic
Multifunktionslenkrad	Müdigkeitswarner
Navigationsystem	Nichtraucher-Fahrzeug
Panorama-Dach	Reifendruckkontrolle
Schaltwippen	Scheckheftgepflegt
Schlüssellose Zentralverriegelung (Keyless)	Sitzheizung
Soundsystem	Sportfahrwerk
Sportsitze	Totwinkel-Assistent
Verkehrszeichenerkennung	Volldigitales Kombiinstrument
Zentralverriegelung	



\* Ehemaliger Neupreis (Unverbindliche Preisempfehlung des Herstellers am Tag der Erstzulassung)

\*\* Die angegebenen Verbrauchs- und Emissionswerte wurden nach den gesetzlich vorgeschriebenen Messverfahren ermittelt. Am 1. Januar 2022 hat der WLTP-Prüfzyklus den NEFZ-Prüfzyklus vollständig ersetzt, sodass für nach diesem Datum neu typgenehmigte Fahrzeuge keine NEFZ-Werte vorliegen. Weitere Informationen zum offiziellen Kraftstoffverbrauch und den offiziellen spezifischen CO<sub>2</sub>-Emissionen neuer Personenkraftwagen können dem "Leitfaden über den Kraftstoffverbrauch, die CO<sub>2</sub>-Emission und den Stromverbrauch neuer Personenkraftwagen" entnommen werden, der an allen Verkaufsstellen, bei der Deutsche Automobil Treuhand GmbH (DAT), Hellmuth-Hirth-Straße 1, 73760 Ostfildern-Scharnhausen, und unter <https://www.dat.de/co2/> unentgeltlich erhältlich ist.

**Weitere Informationen zum Fahrzeug und Finanzierung finden Sie auf unserer Homepage**

